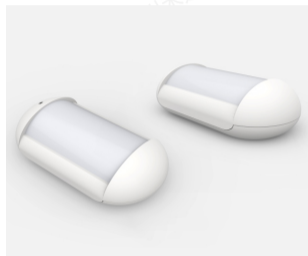


防宠物无线探测器 使用说明书



一、产品概述

本产品是为防止宠物引起的误报而设计的室内型无线防宠物被动红外探测器，能有效地解决因宠物而引起的误报问题。采用了双红外信号分区检测极大提高了产品的稳定性。为避免在使用中出错，请您仔细阅读本说明书。

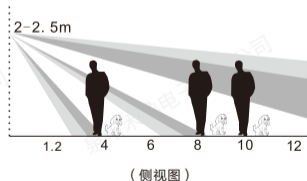
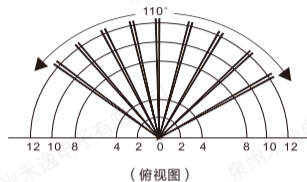
二、技术规格

工作电压	DC3V (5号电池*2)	安装高度	2M左右
工作电流	≤140μA	探测角度	110°
上电等待时间	60S	探测距离	12
防宠物级别	35KG	无线频率	433.92MHz
工作温度	-10℃~+50℃	无线发射距离	≤300M
尺寸 (长宽高)	130mm*64mm *43mm	安装方式	挂壁

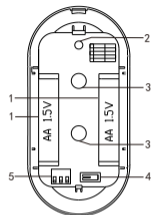
三、功能特性

- 双传感器采集信号，有效的防止宠物走动引起的误报；
- 双红外信号分区检测+MCU信号分析，提高产品稳定性；
- 自动温度补偿，适应环境温度变化；
- 超强抗白光干扰功能；
- 可设置探测器灵敏度，增强抗干扰性能；
- 具有低电压报警检测功能。

检测范围示意图



五、产品部件说明



1. 电池槽
2. 指示灯
3. 传感器
4. 防拆开关
5. 设置开关

六、设置说明

开/关1: 灵敏度选择，1P为单脉冲模式，探测灵敏度高，用于一般的室内环境；2P为双脉冲模式，抗干扰能力强，用于比较恶劣的环境。

开/关2: 用于设置红外检测方式，SAVING为节能模式，红外被触发后10秒内连续无人触发，再次触发方可报警；NORMAL为正常模式，每次红外触发后固定封锁10秒，10秒内不检测红外信号。

开/关3: 用于设置LED指示灯是否有指示, 不影响探测器的正常工作。

注意:

1、改变探测器设置开关后, 必须重新上电设置才有效。

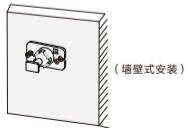
2、设好工作方式后, 装入两节5号电池, 注意电池的方向不能放错, 否则有可能烧毁电路。探测器接通电源后, 指示灯开始闪烁, 表示探测器工作正常。

3、探测器上电后即进入上电封锁, 上电封锁时间为60s, 封锁时间过后指示灯熄灭, 探测器进入正常的检测状态。

4、安装好后, 务必进行模拟测试即在6米左右的位置沿着探测区域横穿, 使探测器报警以保证产品的可靠使用。

七、安装示意图

1、选择好安装位置, 用自攻螺丝固定好支架底座。(支架固定到墙上前先调整好探测角度)

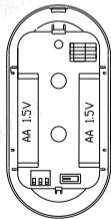


05



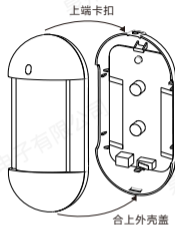
(墙角式安装)

2、拆开外壳上盖后将2节5号电池放入电池槽。



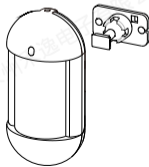
06

3、将外壳上盖上端卡扣对准外壳下盖上端卡扣合上外壳上盖。



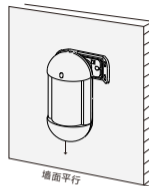
合上外壳盖

4、合上外壳上盖后装上支架。(支架对准探测器下壳安装槽往上推即可)



07

5、将支架滑动座对准事先安装好的底座扣住。



墙面平行

注意事项

(1)请按说明书正确地安装和使用, 不可触摸传感器表面, 以免影响探测器灵敏度, 如需要清洁传感器, 请断开电源后用软布沾少许酒精进行擦拭。

(2)确保探测器稳固的安装墙体上。

(3)应避免在温度变化过大的环境下使用。如冰箱、空调、烤箱以及可以引起温度剧烈变化较大的地方。

(4)在上电封锁时间内和红外封锁时间内, 探测器功能无效。

(5)本产品可以减少事故的发生, 但不能确保万无一失。为了您的安全, 除正确使用本产品, 日常生活中要提高警惕, 加强安全防范意识。



禾逸电子官方网站

制造商: 泉州禾逸电子有限公司
地址: 福建省泉州市经济技术开发区玉狮路63-1号禾逸大厦
版本: HY-321 (V1.1)